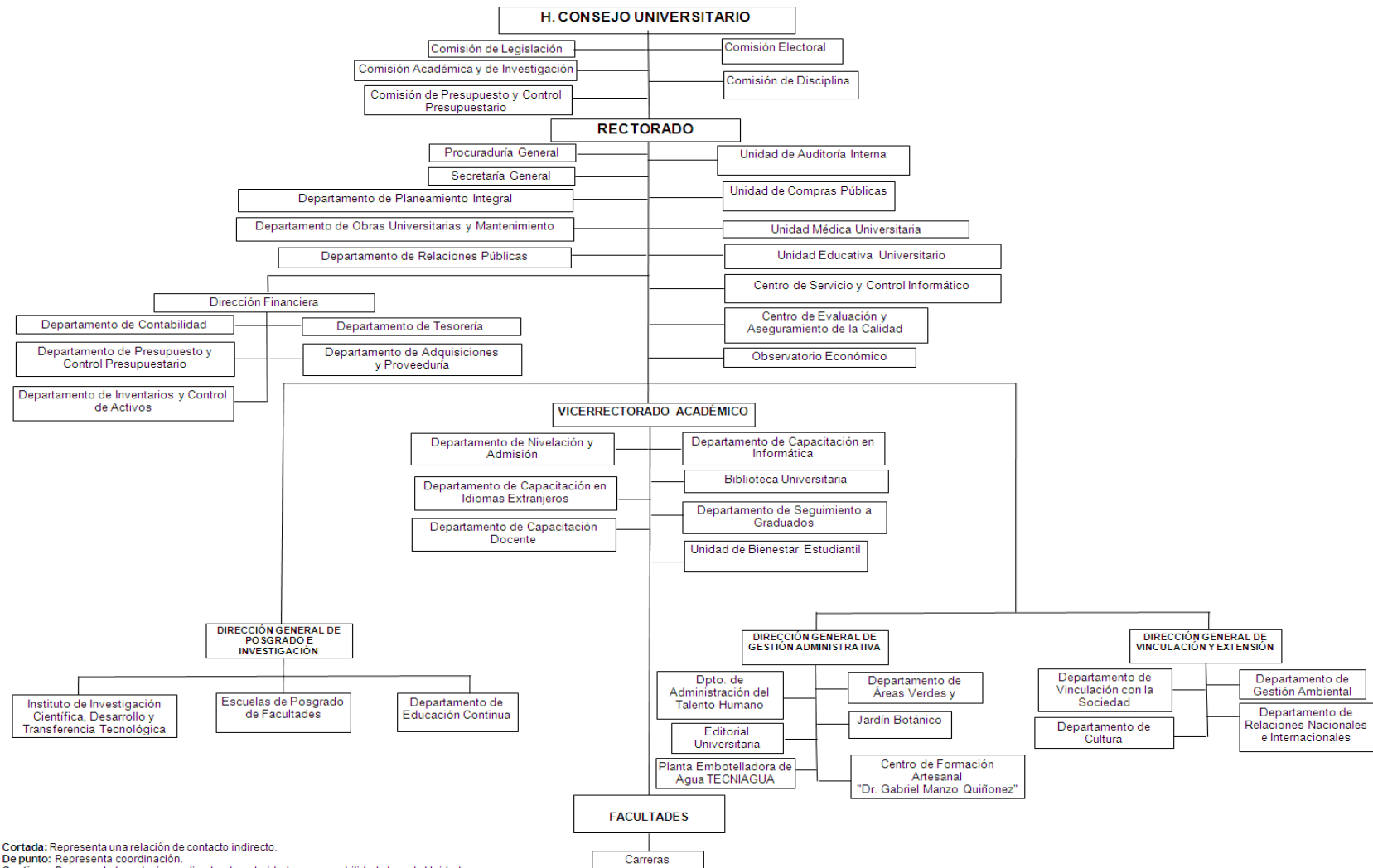


ESTRUCTURA ORGÁNICA DE LA UNIVERSIDAD TÉCNICA DE MANABÍ



Cortada: Representa una relación de contacto indirecto.
De punto: Representa coordinación.
Continua: Representa las relaciones directas, la autoridad y responsabilidad de cada Unidad que existe en la organización.

actualizado 29-12-11